

**BEFREIEN SIE SICH
VON BRILLE UND
KONTAKTLINSEN.**





Die visuelle Freiheit, die Sie verdienen

Vergessen Sie beschlagene Brillengläser und trockene Kontaktlinsen.

Die EVO ICL-Linse (EVO) ermöglicht Ihnen visuelle Freiheit und ein Leben, das reich an neuen Erfahrungen ist.

Die EVO hilft Ihnen die **Welt so zu sehen, wie sie gesehen werden soll** – mit scharfer, klarer Sicht.¹

Nachgewiesene Erfolgsgeschichte der ICL

Über

20 JAHRE

Erfahrung mit Augen auf der ganzen Welt

mit mehr als

2.000.000

ICLs

**HERAUS-
RAGEND HOHE
PATIENTEN-
ZUFRIEDENHEIT**

99,4 % der befragten PatientInnen würden den Eingriff wieder durchführen lassen.²

Vorteile der EVO ICL

HERVORRAGENDE SICHT BEI TAG UND NACHT



Erleben Sie, was das Leben tagsüber zu bieten hat, **ohne Kompromisse bei Ihrer Nachtsicht einzugehen.**^{1,3}

Wenn es um außergewöhnliche Sicht geht, können Sie sich Tag und Nacht auf die EVO verlassen.^{1,3}

IN HARMONIE MIT DEM NATÜRLICHEN AUGE



Ähnlich wie das Hinzufügen eines Objektivs zu einer Kamera funktioniert die EVO additiv und arbeitet mit den natürlichen Strukturen Ihres Auges zusammen, um Ihre Sicht zu verbessern.

KEINE TROCKENEN AUGEN



Klinischen Studien zufolge verursacht die EVO ICL weder trockene Augen, noch trägt sie zu solchen bei.⁴

IHRE ZUKUNFT IST HELL UND GESCHÜTZT



Die EVO besteht aus Collamer®, einem Material, das erwiesenermaßen unbedenklich für das Auge ist. Collamer bietet UV-Schutz und enthält Kollagen, ein natürlich im Körper vorkommendes Protein.

Gefertigt für Ihr Wohlbefinden

HERGESTELLT AUS COLLAMER – EINEM SICHEREN, BIOKOMPATIBLEN UND HOCHWERTIGEN MATERIAL

Collamer ist biokompatibel und wird aus Collagen hergestellt, **einem Protein, das im Körper auf natürliche Weise vorkommt**. Collamer hat sich als sicher und wirksam erwiesen und wird aus hochwertigen Materialien hergestellt. Es wird exklusiv von STAAR Surgical für die EVO verwendet.

WEICH UND FLEXIBEL



Die **EVO** ist aufgrund ihrer **weichen und flexiblen Struktur ideal für das Auge**. Abgesehen von einer hervorragenden Sehfähigkeit werden Sie gar nicht merken, dass die Linse da ist.

Bewahren Sie all Ihre Optionen

EINE LINSE, DIE WIEDER ENTFERNT WERDEN KANN UND IHNEN FLEXIBILITÄT FÜR DIE ZUKUNFT BIETET

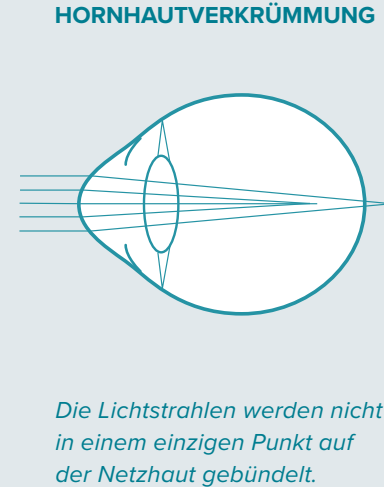
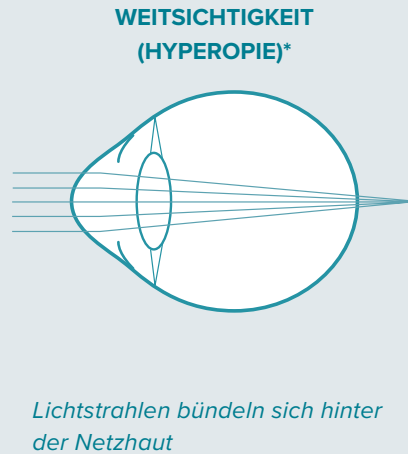
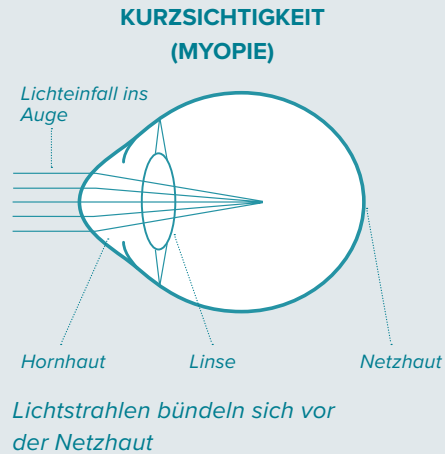


Die EVO wurde entwickelt, um Ihre Sehfähigkeit dauerhaft zu korrigieren. **Die Linse kann jedoch** bei Bedarf von einem Arzt **entfernt werden**, um mit dem technologischen Fortschritt und Ihren zukünftigen Sehanforderungen Schritt zu halten.

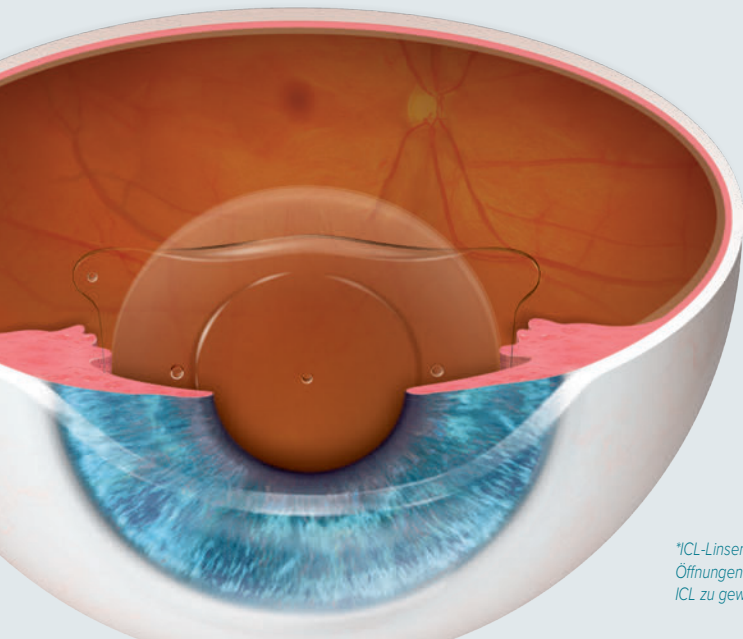


Wie die ICL funktioniert

Die implantierbare Linse von STAAR Surgical korrigiert häufige Sehprobleme wie Kurzsichtigkeit, Hornhautverkrümmung und Weitsichtigkeit. **Die ICL wird hinter der Iris (dem farbigen Teil des Auges) und direkt vor der natürlichen Linse platziert** und verhilft Ihnen zu einer scharfen, klaren Sicht.¹



NACH DEM EINSETZEN DER LINSE



*ICL-Linsen zur Behandlung von Weitsichtigkeit sind keine EVO-Linsen und erfordern zwei zusätzliche winzige Öffnungen im farbigen Teil Ihres Auges, um einen ordnungsgemäßen Flüssigkeitsfluss nach dem Einsetzen der ICL zu gewährleisten.

Schnelles und sicheres Verfahren

Das EVO-Verfahren dauert nicht länger als eine Folge Ihrer Lieblingsserie und hat eine kurze Erholungszeit.

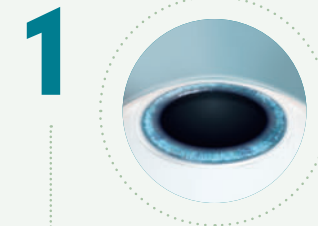
Bereit für die visuelle Freiheit!

Kurze präoperative Augenuntersuchung. Vor Vereinbarung Ihres ICL-Termins führt Ihr Arzt eine Reihe von Standardtests durch, um die speziellen Merkmale Ihres Auges für den Eingriff zu vermessen.

Zeit für Ihre EVO-Linse!

Vor Ihrem Eingriff verabreicht Ihnen Ihr Arzt zunächst Augentropfen, um Ihr Auge zu betäuben.

DAS VERFAHREN ERFOLGT IN DREI EINFACHEN SCHRITTEN*:



Ihr Arzt wird eine kleine Öffnung am Rand Ihrer Hornhaut setzen, um die **EVO ICL** einzusetzen.



Die **EVO ICL** wird gefaltet und durch diese kleine Öffnung implantiert.



Nach dem Einsetzen der Linse positioniert der Arzt die Linse korrekt im Auge.

Die **EVO ICL** ist weder für Sie noch für andere sichtbar.

Das Verfahren ist abgeschlossen!

Viele PatientInnen bemerken fast sofort eine Verbesserung des Sehvermögens.

Nachsorge: Konsultieren Sie Ihren Arzt für weitere Informationen zum Genesungsprozess.

*ICL-Linsen zur Behandlung von Weitsichtigkeit sind nicht die EVO und erfordern zwei zusätzliche winzige Öffnungen im farbigen Teil Ihrer Augen, um sicherzustellen, dass nach der Implantation der ICL ein ordnungsgemäßer Flüssigkeitsfluss stattfindet.

Leben mit der ICL

An Evolution in Visual Freedom™

“

Ein Athlet zu sein und Sehprobleme zu haben, ist eine große Beeinträchtigung. **Ich könnte mit meiner Sicht nicht glücklicher sein**, jetzt muss ich mich nur noch auf Jiu-Jitsu konzentrieren, Frauen stärken und Mama sein."



Eve Torres Gracie
Jiu-Jitsu Lehrerin,
ehemaliger WWE
Diva Champion und
Schauspielerin

“

Wenn ich über das Leben mit Brille nachdenke... Mein Leben hatte einen Haufen winzig kleiner Hürden. **Da ich nun die Visian ICL habe**, muss ich über all diese Dinge nicht mehr nachdenken. Ich kann mir meine Kamera und mein Notebook schnappen und nach draußen gehen, **um mein Leben ungehindert zu leben.**



Andrew Oxenham
Professioneller Fotograf

“

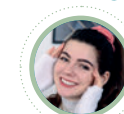
Die implantierbare Linse **ist natürlich und biokompatibel** mit meinem Körper."



Sara Tso
Inhaberin und
Bäckerin von
Matchbox Kitchen

“

Ich kann **immer noch nicht glauben, dass mit meinen Augen so ein Wunder passiert ist**. Es ist großartig. Ich kann diese Freude in meinen Augen sehen, die jetzt strahlen, weil ich so glücklich bin."



Klaudia Giez
Professionelles Model

“

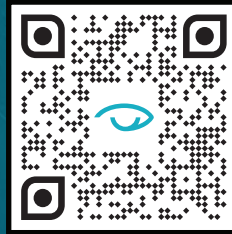
Ich wollte **ein Verfahren, das für mich sicher war und eine gute Sehqualität bot**. Die EVO ICL gab mir diese Möglichkeit."



Dr. Adilson Pio
Augenarzt

STELLEN SIE SICH IHR LEBEN MIT VISUELLER FREIHEIT VOR

INFORMIEREN SIE SICH WEITER ÜBER DIE EVO ICL!



WICHTIGE SICHERHEITSINFORMATIONEN

Die ICL ist für die Korrektur/Reduzierung von Kurzsichtigkeit bei Patienten im Alter von 21 bis 60 Jahren im Bereich von -0,5 D bis -20,0 D mit oder ohne Astigmatismus bis zu 6,0 D und für die Korrektur/Reduzierung von Weitsichtigkeit bei Patienten im Alter von 21 bis 45 Jahren mit einer Weitsichtigkeit im Bereich von +0,5 D bis +16,0 D mit oder ohne Astigmatismus bis zu 6,0 D. Um sicher zu sein, dass Ihr Chirurg eine ICL mit der für Ihr Auge am besten geeigneten Stärke einsetzt, sollten Ihre Kurzsichtigkeit, Weitsichtigkeit und Ihr Astigmatismus mindestens ein Jahr lang stabil sein, bevor Sie sich einer Augenoperation unterziehen. Eine ICL-Operation kann Ihre Sehkraft ohne Brille oder Kontaktlinsen verbessern. Die ICL-Operation macht eine Lesebrille nicht überflüssig, selbst wenn Sie sie vorher nie getragen haben. Die ICL-Operation ist eine Alternative zu anderen refraktiven Eingriffen wie der laserunterstützten In-situ-Keratomeileusis (LASIK), der photorefraktiven Keratektomie (PRK), Inzisionseingriffen oder anderen Mitteln zur Korrektur Ihrer Sehkraft wie Kontaktlinsen und Brillen. Die Implantation einer ICL ist ein chirurgischer Eingriff und birgt als solcher potenziell ernsthaften Risiken. Im Folgenden werden mögliche Komplikationen/Nebenwirkungen aufgeführt, die im Zusammenhang mit refraktiven Eingriffen im Allgemeinen berichtet wurden: zusätzliche Operationen, Kataraktbildung, Verlust des bestkorrigierten Sehvermögens, erhöhter Druck im Auginneren, Verlust von Zellen auf der innersten Oberfläche der Hornhaut, Bindehautreizung, akute Hornhautschwellung, anhaltende Hornhautschwellung, Endophthalmitis (vollständige Augeninfektion), signifikante Blendung und/oder Lichthöfe um Lichter herum, Hyphaem (Blut im Auge), Hypopyon (Eiter im Auge), Augeninfektion, ICL-Verschiebung, Makulaödem, nicht reaktive Pupille, Pupillenblockglaukom, schwere Augenentzündung, Iritis, Uveitis, Glaskörperverlust und Hornhauttransplantation. Bevor Sie eine ICL-Operation in Erwägung ziehen, sollten Sie eine vollständige Augenuntersuchung durchführen lassen und mit Ihrem Augenarzt über die ICL-Operation sprechen, insbesondere über die möglichen Vorteile, Risiken und Komplikationen. Sie sollten auch die für die Heilung nach der Operation benötigte Zeit besprechen. **Weitere Informationen zu möglichen Vorteilen, Risiken und Komplikationen finden Sie auf DiscoverEVO.com**

REFERENZEN

1. Martínez-Plazs E, López-Miguel A, López-De La Rosa A, et al. Effect of the EVO+ Visian Phakic Implantable Collamer Lens on Visual Performance and Quality of Vision and Life. *Am J Ophthalmol* 2021;226: 117–125. **2.** Packer M. The Implantable Collamer Lens with a central port: review of the literature. *Clinical ophthalmology* (Auckland, NZ). 2018;12:2427-38. **3.** Parkhurst GD. A prospective comparison of phakic collamer lenses and wavefront-optimized laser-assisted in situ keratomileusis for correction of myopia. *Clin Ophthalmol*. 2016 Jun 29;10:1209-15. **4.** Ganesh S, Brar S, Pawar A. Matched population comparison of visual outcomes and patient satisfaction between 3 modalities for the correction of low to moderate myopic astigmatism. *Clin Ophthalmol*. (Auckland, NZ), 2017;11:1253-63.

staar.com

© 2022 STAAR® Surgical Company

Weitere Informationen finden Sie unter: [discovericl.com](https://www.discovericl.com)

MKT- 0437-EU-DE Rev. 1

Staar Surgical AG Niederlassung Deutschland
Harksheider Str. 3
22399 Hamburg, Deutschland
+49 40 524 72 52 0